



Ein Fall für Wisis Freundschaftsdetektive: Wo kannst du Freundschaft entdecken?



Suche alles, was mit Freundschaft zu tun hat!

♥ Was ist Freundschaft für dich? Was nicht?

✎ Du kannst:

- ein Bild malen
- hier ankreuzen:

Freundschaft ist:

- ☐ helfen
- ☐ trösten
- ☐ ehrlich sein
- ☐ gemeinsam lachen
- ☐ auch mal streiten
- ☐ zusammen spielen
- ☐

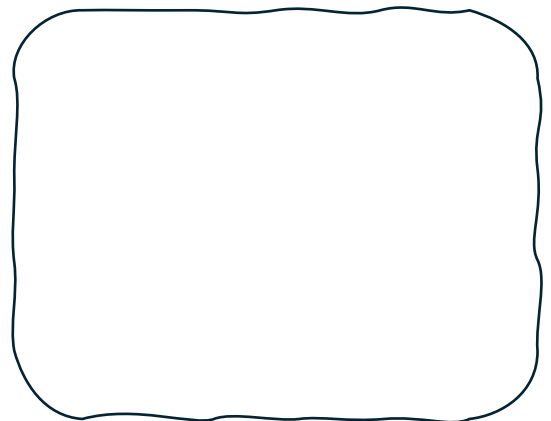
Freundschaft ist nicht:

- ☐ oft Geschenke machen müssen
- ☐ alles mitmachen, was jemand sagt
- ☐ immer nett sein müssen
- ☐ alles gut finden
- ☐ unfair sein
- ☐ immer alles gemeinsam machen
- ☐

🔍 Freundschaft ist oft in kleinen Momenten sichtbar.
Suche kleine Zeichen der Freundschaft!

🦋 Hier habe ich Freundschaft gesehen:

- ☐ Jemand hat mit mir gespielt.
- ☐ Jemand hat mir zugehört.
- ☐ Jemand hat mir geholfen.
- ☐ Jemand hat etwas mit mir geteilt.
- ☐ Jemand hat mich getröstet.
- ☐ Jemand hat mit mir ein Freundschaftsarmbändchen geteilt.
- ☐



💡 Idee:

- Schreibe ein Freundschaftstagebuch: Das war heute mein Freundschaftsmoment.
- Zeige jemandem Freundschaft: Das habe ich gemacht!